

遺伝子治療フォーラム

オンライン配信ご視聴の手引き



この度は「遺伝子治療フォーラム」にお申し込みいただき、誠にありがとうございます。
本フォーラムのオンライン配信の視聴方法についてご案内させていただきます。
テスト配信が開始される2020年9月28日(月)以降にこの手引きをご活用ください。

■ ご視聴の前に ■ ログインする・テスト配信で確認する

- ① お手持ちのパソコンやスマートフォンなどの端末から、WEBブラウザ(Microsoft Edge, Safari, Google Chrome, Firefoxなど)を開いて視聴用ページにアクセスしてください。
視聴用ページのURLは、2020年9月25日(金)以降にご登録いただいたメールアドレスに送信いたします。

*Microsoft社製のWEBブラウザ『Internet Explorer』の場合、視聴画面が正しく表示されないことがあります。
お手数ですが同社WEBブラウザ『Microsoft Edge(最新版)』をご利用くださいますようお願い申し上げます。

【注意点】

※端末はWi-Fiもしくは有線LANによるインターネット接続を推奨しています。

3G/4G/LTE回線でご視聴いただくと、データ通信量が決められた上限に達してしまう場合がございますのでご注意ください。

※なおWi-Fiや有線LANの接続につきましてはお手持ちの端末のマニュアルなどをご確認ください。

- ② URLにアクセスすると下記のようなログイン画面が表示されます。
ユーザー名(半角数字4桁)をご入力頂き、下段にパスワード(半角数字6桁)をご入力ください。

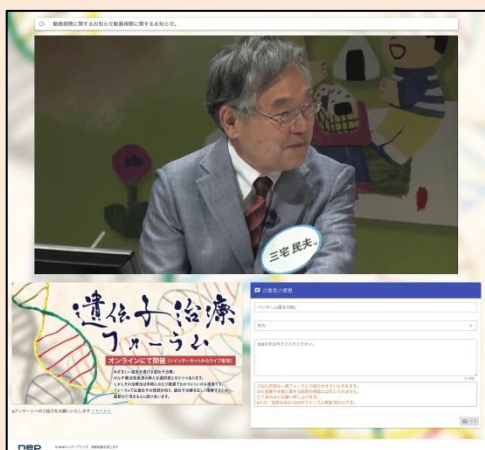
※ユーザー名とパスワードは、9月25日(金)以降に(視聴用ページURLとともに)ご登録いただいたメールアドレスに送信いたします。

【注意点】

※再度ログインする際にも“ユーザー名”と“パスワード”が必要となる場合がありますので、フォーラム当日まで大切に保管くださいますようお願い申し上げます。

- ③ ログインすると視聴用ページが立ち上がります。


9月28日(月)よりテスト配信が始まります。視聴環境が整っているかどうか事前に必ずご確認ください。



【注意点】

※テスト配信は9月28日午後1時から10月3日24時(4日0時)まで行なっております。テスト配信がうまく視聴できない場合は、裏面の“視聴に関するお問い合わせ先”までご連絡ください。

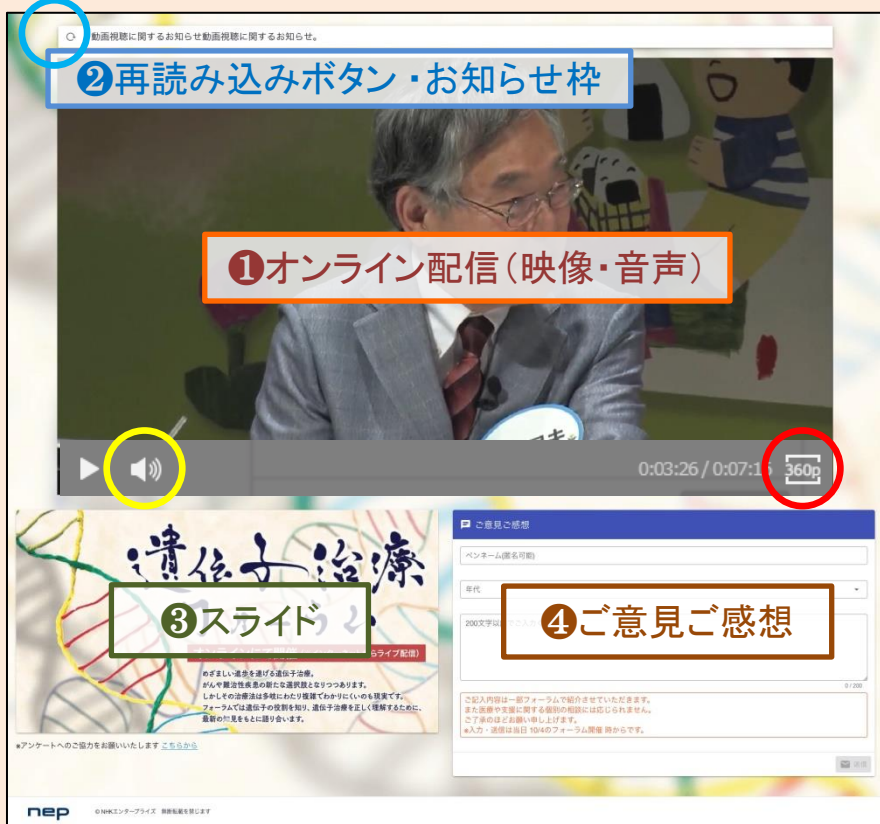
当日の開演時間(10月4日午後1時30分)になりましたら、自動的にフォーラムのライブ配信が開始されます。

自動で開始されない場合は、画面左上にある再読み込みボタンのを押してください。

- ④ 開催当日、ログインしていただき開演時刻になると、自動的にライブ配信がスタートします。
※ログイン方法は先述の①～③をご確認ください。

※開演30分前から、開演前アナウンスの動画配信が始まっています。
フォーラムに関する情報や視聴方法をまとめた内容です。あわせてご覧ください。

- ⑤ フォーラムのオンライン配信中にはご視聴以外に、いくつかの機能がご利用いただけます。



▲「遺伝子治療フォーラム」視聴用ページイメージ(パソコン版)
※画面は開発中のものです

【注意点】

- ・上記はパソコン版の画面です。スマートフォンやタブレットでは、下にスクロールすることで①～④の機能がご利用いただけます。
- ・またフォーラムご視聴後にはアンケートへのご協力をお願い申し上げます。(※アンケートはフォーラム終了後に自動的に切り替わるほか、配信サイト左下からクリックいただき、ご入力することもできます)

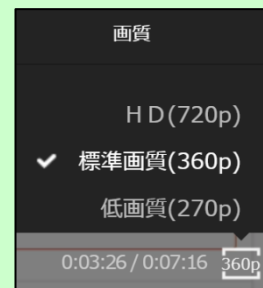
① メイン画面です。ディスカッションやスライド、上映VTRなどがフォーラムの流れに沿って配信されます。

◆左図の○内の音量マークをクリックまたはタップすると右図のように音量調整バーが表示され音量の調整ができます。
なお無音の場合は🔇が表示されます。クリックまたはタップして解除してください。



◆画質が悪いと感じる場合は左図の○内(***p)と表示されている部分をクリックまたはタップしてください。下図のように画質の選択ができます。
※数値が大きい方が高画質です。

※高画質でご覧いただくには、高速な通信環境が必要です。お客様のご利用の環境によっては映像や音声途切れることがございますので、適切な画質をお選びください。



② 画面左上○枠内の🔄は“再読み込みボタン”です。開演時刻になってもフォーラムが自動的に始まらない場合など不具合が生じた時にクリックまたはタップしてください。

※配信エラーなどの情報は、“再読み込みボタン”横の“お知らせ枠”に表示されます。あわせてご確認ください。

③ フォーラムで使用するスライドをご確認いただけます。

④ ご意見やご感想の入力欄です。開演後から200文字以内で、本フォーラムに関するご意見やご感想をお寄せいただけます。フォーラム内で一部紹介させていただく予定です。



【ご視聴などに関するお問い合わせ先】

☎ 03-3485-8572 (受付時間：午前10時～午後5時)



※開催当日は電話がつながりにくいことが予想されます。
視聴に関するお問い合わせはテスト配信をご覧のうえ、なるべく事前にご連絡ください。
※当日ご視聴いただけることをスタッフ一同心待ちにしております。